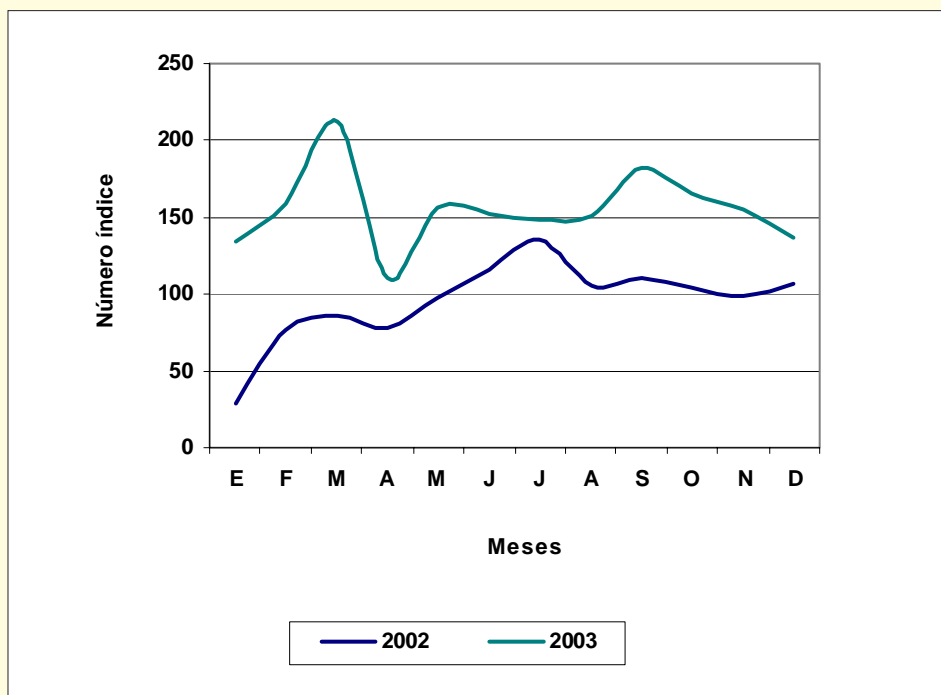


Gráfico 3.4.5. Índice de demanda laboral por año y mes

Año Base: 1996=100

Aglomerado Neuquén - Plottier

Años 2002 y 2003



**Fuente:** Elaborado por la Dirección General de Estadística y Censos de la Provincia del Neuquén, en base a avisos sobre solicitudes de empleo publicados en los diarios de la zona.